

# Gesundheitsmanagement bei der pad gGmbH

## Konzept zur Durchführung einer Kick-Off Veranstaltung

### Inhalt

Ausgangslage .....	1
Ziele der Veranstaltung .....	1
Inhaltliche Themenschwerpunkte .....	1
Rahmen und Struktur .....	2
Anlagen.....	2

### Verfasser

Wir.Leben.Zukunft – Arbeit gestalten für Generationen  
Neue Grottkauer Str. 5  
12619 Berlin  
Tel.: 030 – 92 25 71 40  
Wir.leben.zukunft@pad-berlin.de

| pad gGmbH  
Kastanienallee 55  
12627 Berlin  
Tel.: 030 - 93 55 40 40  
info@pad-berlin.de

Sämtliche Inhalte dürfen nur nach vorheriger Zustimmung kopiert oder veröffentlicht werden.

Das Projekt „Wir.Leben.Zukunft“ wird im Rahmen des Programms „rückenwind – Für die Beschäftigten und Unternehmen in der Sozialwirtschaft“ durch das Bundesministerium für Arbeit und Soziales und den Europäischen Sozialfonds gefördert.

## Ausgangslage

Die Kick-Off Veranstaltung im Rahmen des Projekts *Wir.Leben.Zukunft* steht unter dem Motto Gesundheitsmanagement. Ziel ist es, mit Hilfe der World Café Methode das Thema umfassend aufzugreifen und mit den Mitarbeiter\_innen zu gesundheitsförderlichen Verhaltensweisen sowie Rahmenbedingungen ins Gespräch zu kommen. Im Rahmen der Veranstaltung werden Ergebnisse der umfangreichen Mitarbeiter\_innen-Befragung zum Thema Gesundheitsmanagement vorgestellt und die Organisationsstruktur des Trägers mit Blick auf Gesundheitsmanagement überprüft.

Hinsichtlich der Gewinnung von Kooperationspartnern für betriebliche Angebote findet die Veranstaltung in Kooperation mit der Barmer GEK statt.

## Ziele der Veranstaltung

- Vorstellung der Befragungsergebnisse zum Thema Gesundheitsmanagement
- Einführung in das Thema Betriebliches Gesundheitsmanagement
- Arbeitsgruppen bilden zu Themen wie Mitarbeiterfürsorge, Belastungen am Arbeitsplatz, Zeitmanagement und gesundheitsbewusstes Verhalten
- Entwicklung und Zusammentragen von Ideen zum gesundheitsbewussten Arbeiten
- Sensibilisierung der Mitarbeiter\_innen für gesunde Arbeitsweisen
- Partizipation und Beteiligungsprozesse ermöglichen
- Gewinnung von Kooperationspartnern für betriebliche Angebote

## Inhaltliche Themenschwerpunkte

Einführung in das betriebliche Gesundheitsmanagement:

Eingeleitet wird der Tag mit einer Präsentation zum Thema Betriebliches Gesundheitsmanagement (BGM). Die Teilnehmenden erhalten einen Einblick in mögliche Konzepte zum Gesundheitsmanagement sowie grundlegende Inhalte und Schwerpunkte eines BGM.

Arbeitsgruppen zum Thema Arbeit und Gesundheit:

Im Rahmen eines „World Café“ setzen sich die Mitarbeiter\_innen mit Inhalten und Fragestellungen zum Thema Arbeit & Gesundheit auseinander. Dabei rotieren die Teilnehmenden an insgesamt sechs Thementischen. Jeder Thementisch beschäftigt sich inhaltlich mit einer der sechs Fragestellungen. Wichtige Argumente und Ideen werden am Tisch notiert und sind für die nächstfolgende Gruppe einsehbar. Die wichtigsten Begriffe je Tisch werden auf Moderationskarten notiert und in einer Box gesammelt. Die dort gesammelten Begriffe sind abschließend an einer Moderationswand einsehbar. Die Teilnehmenden bekommen die Gelegenheit abschließend eine Gewichtung mit Klebepunkten vorzunehmen.

An den Thementischen kommen die Teilnehmenden zu folgenden Fragen gemeinsam ins Gespräch:

- Ist-Stand im Träger – Informationen aus dem Fragebogen. Hier werden Ergebnisse aus der Mitarbeiter\_innen-Befragung anschaulich zur Verfügung gestellt und diskutiert.
- Arbeitsbelastungen auf der Spur – Ursachen und Lösungen
- Ideenschmiede – Was kann ICH für mehr Gesundheit am Arbeitsplatz tun?
- Ideenschmiede – Was kann der Träger für mehr Gesundheit am Arbeitsplatz tun?
- Zu diesen Gesundheitsthemen wünsche ich mir mehr Infos & Zu diesem Gesundheitsthema könnte ich selbst etwas anbieten

Das Projekt „Wir.Leben.Zukunft“ wird im Rahmen des Programms „rückenwind – Für die Beschäftigten und Unternehmen in der Sozialwirtschaft“ durch das Bundesministerium für Arbeit und Soziales und den Europäischen Sozialfonds gefördert.

Aktivitäten und Informationen rund um das Thema Gesundheit:

In Kooperation mit der Barmer GEK werden körperliche Aktivitäten sowie Informationen rund um das Thema Gesundheit angeboten.

Folgende Programmpunkte stehen den Mitarbeiter\_innen zur Auswahl:

- Mineralwasser-Infostand der Informationszentrale „Deutsches Mineralwasser“ – Präsentation und Verkostung unterschiedlicher Wasserarten. Die Teilnehmenden bekommen die Gelegenheit dazu, Ihren Wassertypen zu bestimmen
- Rückenschule – entlastendes sitzen und tragen
- Brain-Fit Kus – Koordinations- und Bewegungsübungen

## Rahmen und Struktur

Teilnehmerschaft	• Mitarbeiter_innen aus den verschiedenen Bereichen des Trägers
Zeitlicher Rahmen	• 21.09.2016   09:00 – 17:00 Uhr
Veranstaltungsort	• Einrichtung der pad gGmbH
Struktur der Veranstaltung	• Methode des World-Café • Gestaltung der Veranstaltung durch die Mitarbeiterinnen des Projekts <i>Wir.Leben.Zukunft</i> sowie durch Referent_innen der Krankenkasse BARMER GEK

## Anlagen

- Präsentation für die Kick-Off Veranstaltung

Das Projekt „Wir.Leben.Zukunft“ wird im Rahmen des Programms „rückenwind – Für die Beschäftigten und Unternehmen in der Sozialwirtschaft“ durch das Bundesministerium für Arbeit und Soziales und den Europäischen Sozialfonds gefördert.

# Kick-Off Gesundheitsmanagement



Wir.Leben.Zukunft | pad gGmbH



## 105.120 Stunden



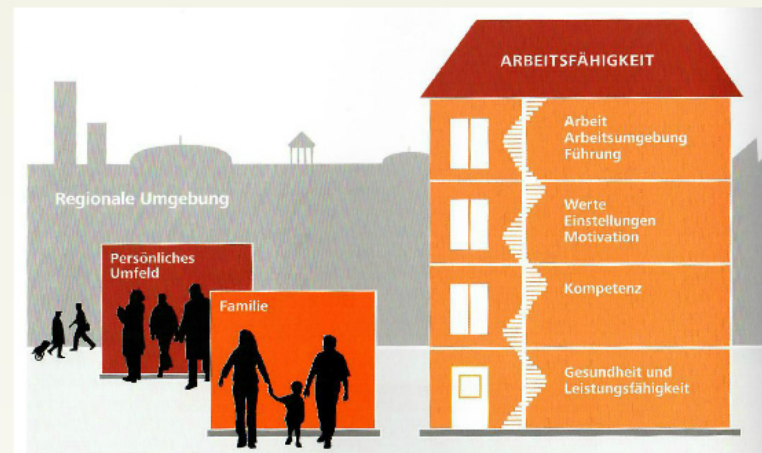
Das Projekt „Wir.Leben.Zukunft“ wird im Rahmen des Programms „rückenwind – Für die Beschäftigten und Unternehmen in der Sozialwirtschaft“ durch das Bundesministerium für Arbeit und Soziales und den Europäischen Sozialfonds gefördert.

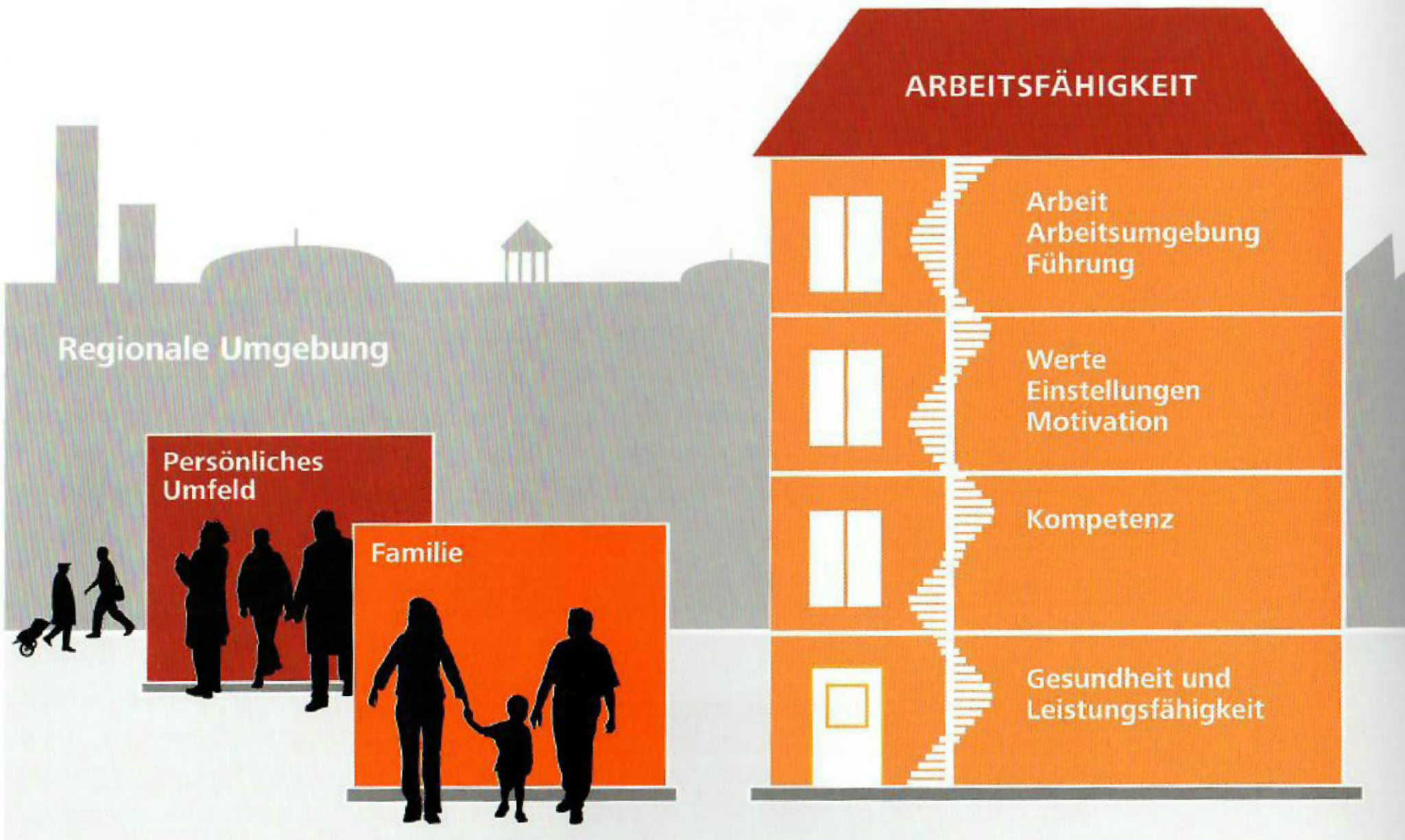


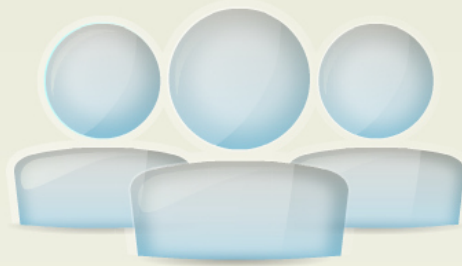
*Arbeit hält gesund*

*Gesund*

# *Gesundheit befruchtet die Arbeit*







**Alle gemeinsam!**

*Wer ist für die Gesundheit am  
Arbeitsplatz verantwortlich?*

**Führungskräfte**

**Geschäftsführung**

**Mitarbeiter\_innen**



# *Betriebliches Gesundheitsmanagement*

Rahmenbedingungen | Strukturen | Prozesse

Gesundheitsförderliche  
Gestaltung

Gesundheitsförderliches  
Verhalten



# BGM

## *Handlungsfelder*

- **Qualitätsmanagement**
- **Eingliederungsmanagement**
- **Arbeitsschutz**
- **Gesundheitsförderung**

# BGM

Führung  
Zusammenarbeit  
Unternehmenskultur

Organisation

System-  
prävention

# BGF

Optimierung des  
gesundheitsfördernden  
Verhaltens

Mitarbeiter\_innen

Verhaltens-  
prävention

Sport  
Gesundheit  
Ernährung

Arbeitsschutz  
Arbeitsumfeld  
Arbeitsinhalte

Arbeitsumfeld

Verhältnis-  
prävention

Gesundheitsgerechtes  
Arbeitsumfeld



**Unternehmensleitung**

*Was braucht BGM, um zu  
wachsen?*



**Gutes Image**



**Führungskräfte als  
Vorbilder**

# Gesundheitsgerechtes Führungsverhalten

Anerkennung und Wertschätzung  
*Heute schon gelobt?*

Interesse und Kontakt  
*Heute schon Kontakt gehabt?*

Transparenz und Öffentlichkeit  
*Heute schon für Klarheit gesorgt?*

Stimmung und Betriebsklima  
*Heute schon gelächelt?*

Einbeziehung und Partizipation  
*Heute schon gefragt?*



**Kooperations-  
partner**



**Eigenverantwortung**

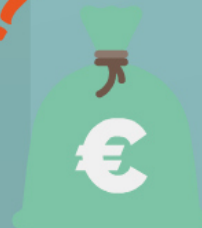
*Was braucht BGM, um zu  
wachsen?*



**Partizipation**



**Kommunikation**



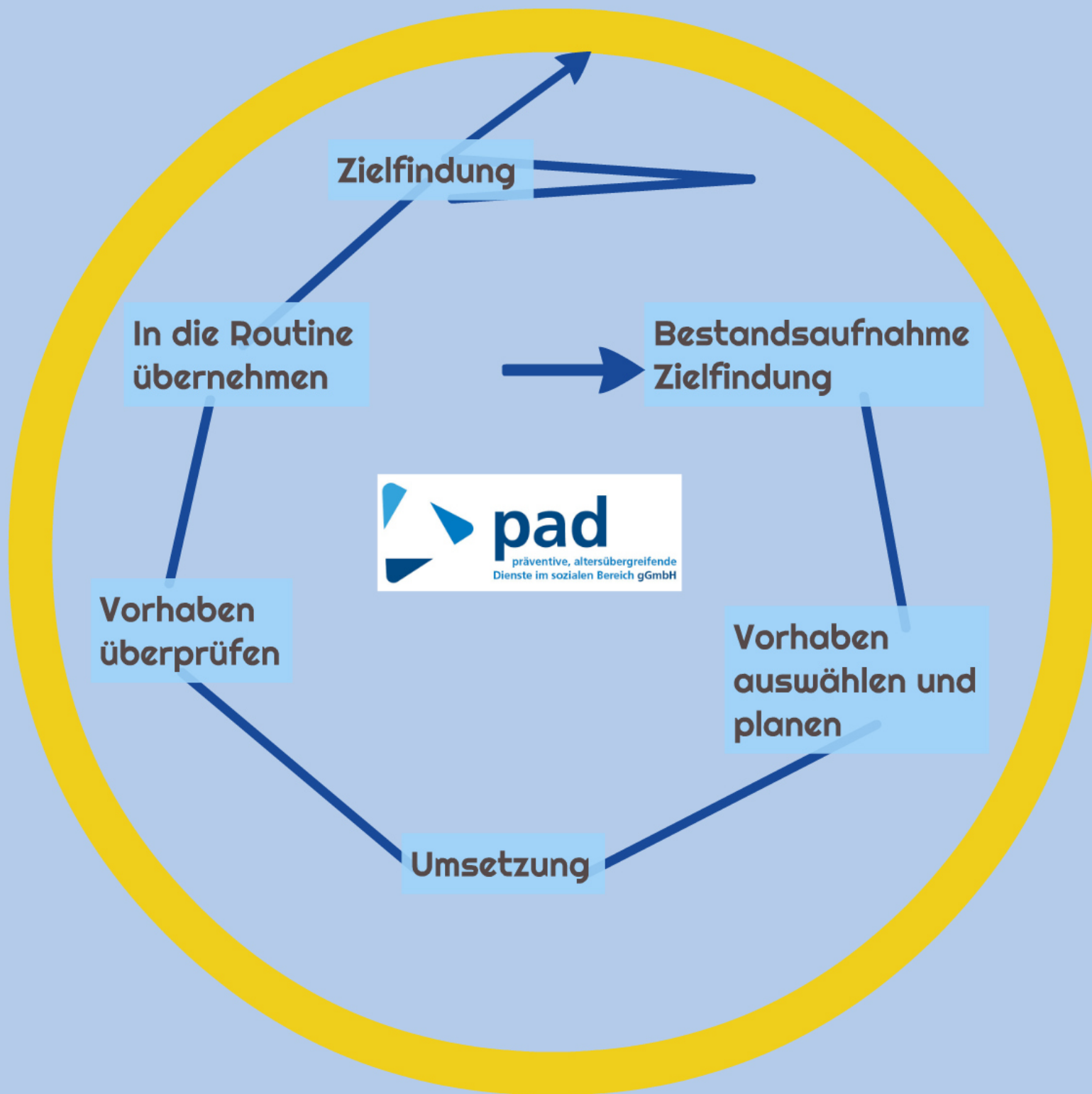
**Zeit & Budget**



**Passendes  
Angebot**

# Passendes Angebot





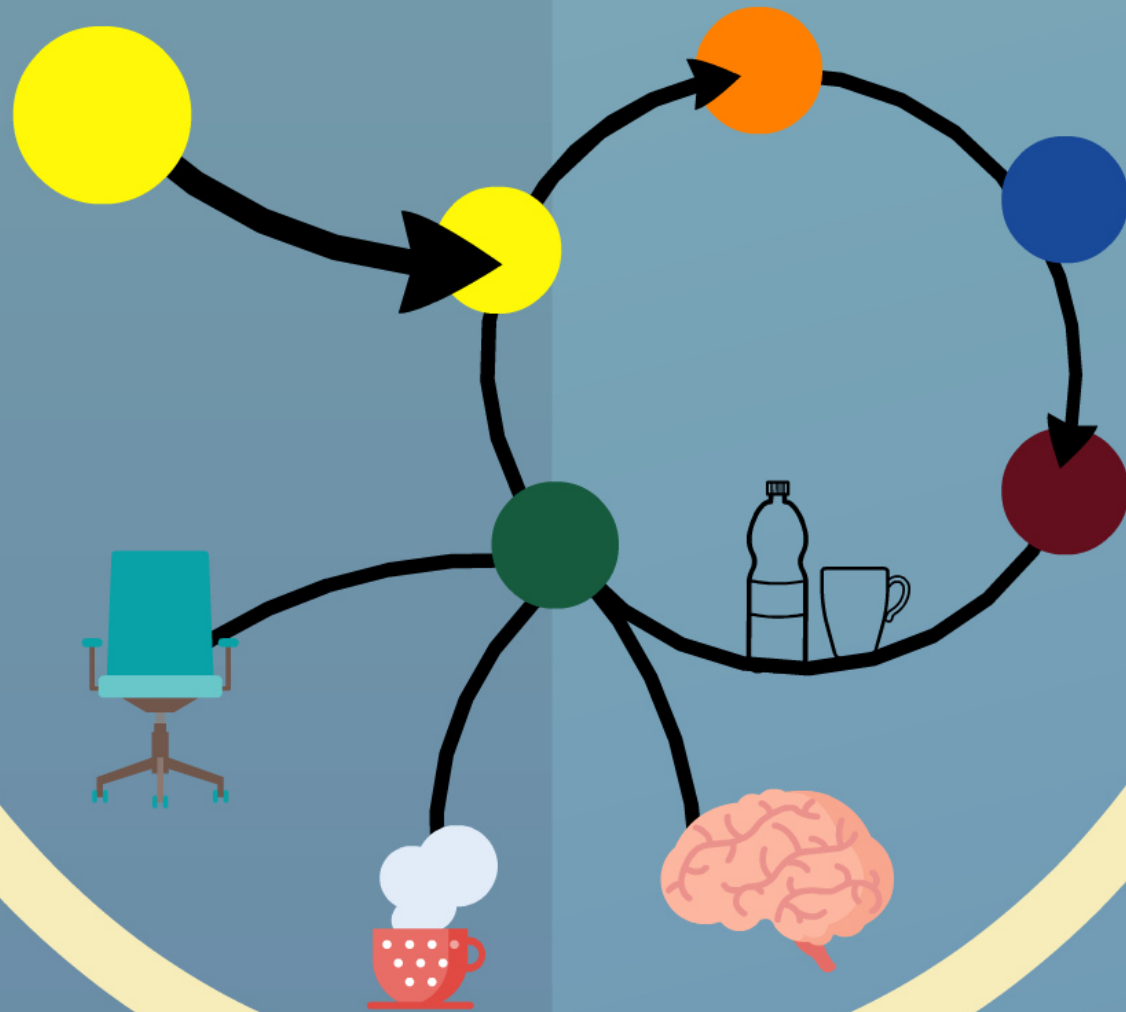


Uns soll es gut gehen!



© Dr. Anne Katrin Matyssek

# Programm



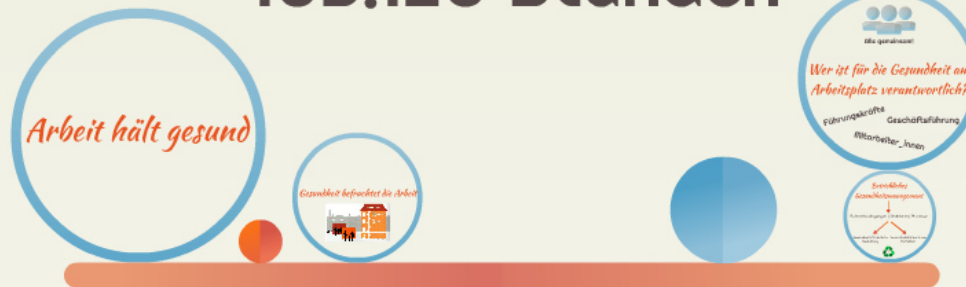
# Kick-Off Gesundheitsmanagement



Wir.Leben.Zukunft | pad gGmbH



## 105.120 Stunden



Das Projekt „Wir.Leben.Zukunft“ wird im Rahmen des Programms „rückenwind – Für die Beschäftigten und Unternehmen in der Sozialwirtschaft“ durch das Bundesministerium für Arbeit und Soziales und den Europäischen Sozialfonds gefördert.

